



Studento atmintinė

ŠIOS ATMINTINĖS TIKSLAS – PADĖTI STUDENTUI SUSIGAUDYTI KUR KREIPTIS, KUR IEŠKOTI DAUGIAU INFORMACIJOS JEIGU IŠKILTŲ KLAUSIMŲ AR SUNKUMŲ.

STUDIJŲ GRAFIKAS

tai savarankiškas kiekvieno fakulteto dokumentas, sudaromas kiekvieniems studijų metams. Jame skelbiami studijų terminai: kontaktinio darbo savaitės, mokomųjų, profesinių ir baigiamųjų praktikų laikotarpiai, egzaminų sesijos, atostogų datos.

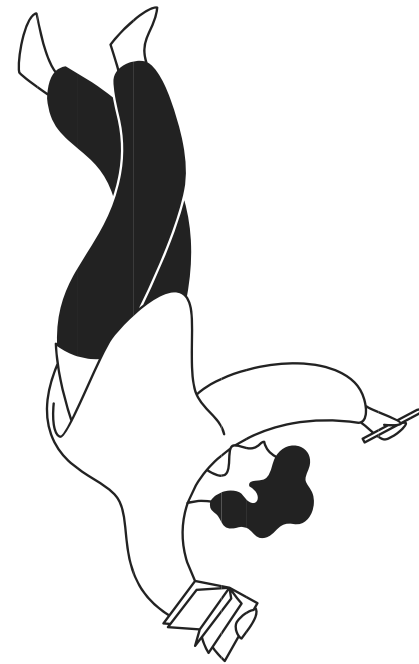
[Studijų grafikas](#)

TVARKARAŠČIAI, EGZAMINAI, ATSISKAITYMAI

Paskaitų ir egzaminų tvarkaraščiai sudaromi kiekvienam semestru ir skelbiami fakulteto internetiniame puslapyje ([tvarkaraščiai](#)) ne vėliau kaip savaitė iki semestro ar sesijos pradžios.

Egzaminai laikomi ir projektai ginami pagal atskirą dekaną patvirtintą egzaminų sesijos tvarkaraštį.

Jeigu atsitiko nelaimė ar dėl kitos svarbios priežasties negalite atvykti į egzaminą ar savarankiško darbo/projekto gynimą, pirmiausia apie tai praneškite fakulteto Studijų skyriui. Po to, pristačius reikalingus dokumentus bei suderinus su Studijų skyriaus vedėja, galite prašyti dekaną pratęsti atsiskaitymo laikotarpį.



STUDIJŲ REZULTATŲ VERTINIMAS

Studijų rezultatų vertinimo tvarką ir principus nustato [Studijų pasiekimų vertinimo tvarkos aprašas](#).

Studentų žinios, gebėjimai ir pasiekimai vertinami kaupiamuoju vertinimu. Tarpiniai atsiskaitymai yra privalomi. Jų skaičius priklauso nuo dalyko apimties ir siekiamų tikslų. Visi tarpiniai atsiskaitymai turi būti išlaikyti teigiamais balais. Visų atsiskaitymų rezultatai skelbiami per 5 darbo dienas, neįskaitant atsiskaitymo dienos.

Jei gavote neigiamą įvertinimą, pakartotinai atsiskaityti leidžiama du kartus iki einamojo semestro pabaigos dėstytojo paskirtu laiku. Pirmasis pakartotinis atsiskaitymas yra nemokamas, už antrąjį atsiskaitymą mokama Kolegijos nustatyto dydžio įmoka (nesąžiningiems studentams šis punktas netinka).

Jeigu nesutinkate su dėstytojo įvertinimu, ne vėliau kaip per tris darbo dienas nuo įvertinimo paskelbimo galite teikti apeliaciją dekanui. Sudaryta komisija nagrinės jūsų motyvuotai parašytą prašymą.

AKADEMINĖS SKOLOS IR JŲ LIKVIDAVIMAS

Jei pakartotinai, per nustatytą laikotarpį nepasiekėte dalyko slenkstinio pasiekimų lygmens, t. y. teigiamai neįvertintas liko bent vienas dalyko atsiskaitymas (tarpinis ir/ar galutinis) ir negautas dalyko baigiamasis įvertinimas, Jums fiksuojama akademinė skola.

Leidžiama perlaikyti ne daugiau kaip 20 studijų kreditų apimties akademinį skolų!

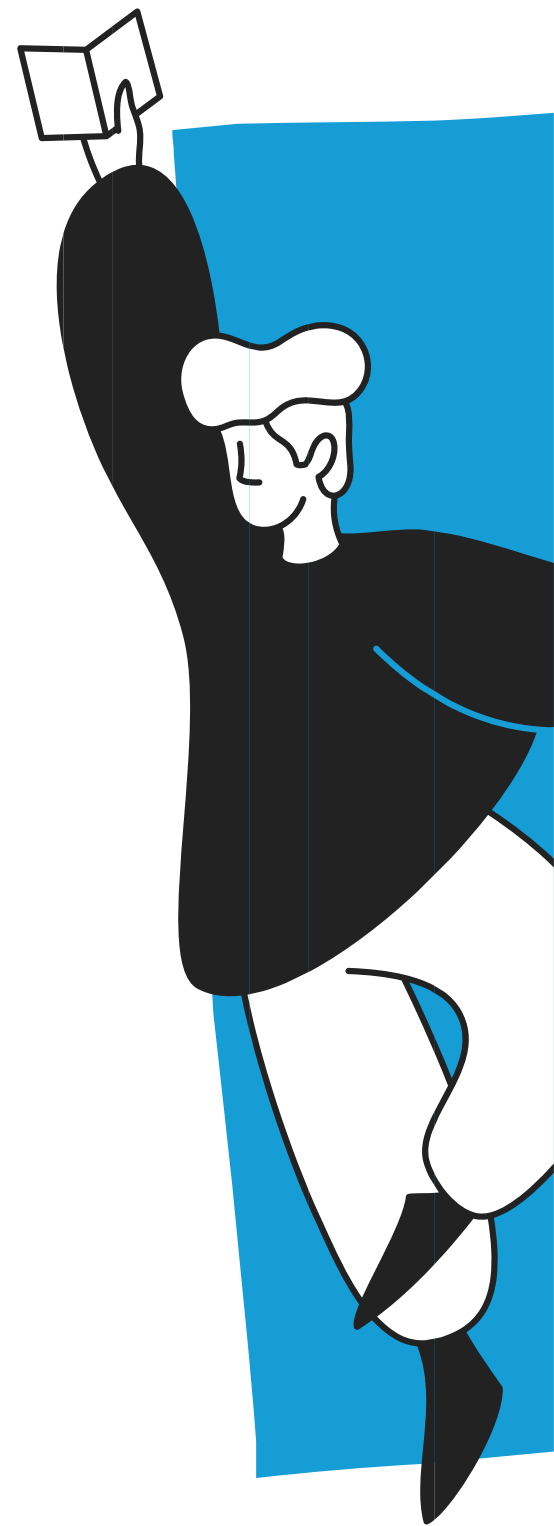
Kiekvieną laiku neatliktą ar neigiamai įvertintą atsiskaitymą kito semestro metu galima perlaikyti du kartus akademinį skolų laikymo tvarkaraštyje numatytu laiku. Už kiekvieną atsiskaitymo laikymą mokama Kolegijos nustatyto dydžio įmoka (20 Eur). Akademinės skolas leidžiama likviduoti ne vėliau kaip iki kito semestro pabaigos, o paskutiniame studijų semestre – ne vėliau kaip likus 2 savaitėms iki baigiamojo darbo/projekto rengimo pradžios, numatytos studijų tvarkaraštyje. Jeigu akademinės skolos lieka nelikviduotos pasibaigus nustatytam terminui, fakulteto dekanas gali leisti jas likviduoti kartoiant dalyko kursą ir sumokėjus už studijų kreditus (akademinį skolų likvidavimo terminas atidedamas 1 metams).

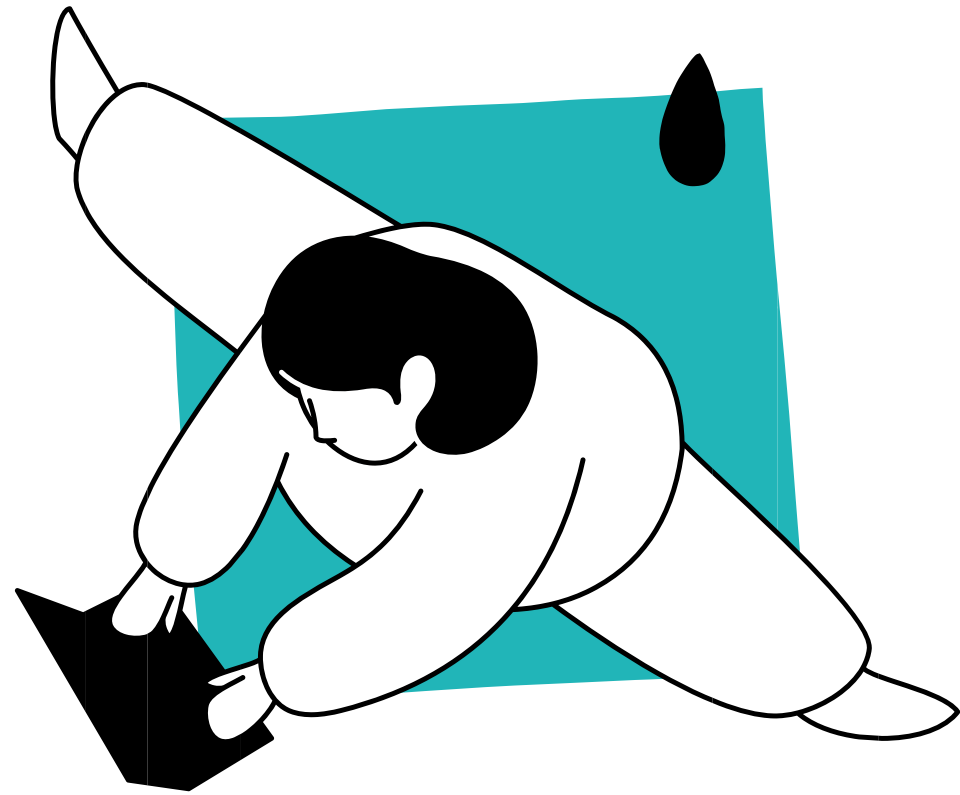
Studentai, laiku nelikvidavę akademinį skolų, šalinami iš Kolegijos.

STUDIJŲ REZULTATŲ ĮSKAITYMAS

Jeigu studijavote kitoje Lietuvos ar užsienio aukštojoje mokykloje ir turite studijų pažymėjimą ar diplomą, turimi rezultatai gali būti įskaityti, kaip atitinkantys jūsų studijuojamos studijų programos formaliuosius ir dalykinius rezultatus. Prašymą, studijų pažymėjimą ar diplomo bei diplomo priedėlio kopijas ir studijuotų dalykų aprašus turite pateikti į Studijų skyrių per pirmąsias dvi semestro savaites (iki rugsėjo 15 d./vasario 15 d.). Už rezultatų įskaitymą Kolegijai reikia sumokėti 10 Eur įmoką.

Plačiau apie dalykų rezultatų įskaitymą – [DALINIŲ STUDIJŲ REZULTATŲ ĮSKAITYMO TVARKOS APRAŠAS](#).





MOKĖJIMAS UŽ STUDIJAS

Jeigu už studijas mokate pats (studijuojate valstybės nefinansuojamoje vietoje), studijų kainą turite sumokėti per 30 naujo semestro dienų. Tai įrašyta Jūsų pasirašytoje studijų sutartyje. Esant svarbioms priežastims, semestro studijų kainą gali būti leista mokėti dalimis. Jeigu laiku nesumokėsite, būsite braukiamas iš studentų sąrašų ir Jūsų duomenys bus perduoti skolų išieškojimo įmonei!

Svarbu!!! Mokant už studijas ar kitas įmokas egzaminus būtina nurodyti: studento vardą, pavardę, asmens kodą ir įmokos kodą ([Studijų įmokų mokėjimo kvitai](#))

SKATINAMŲJŲ STIPENDIJŲ SKYRIMAS IR MOKĖJIMAS

Nuo antrojo semestro galite gauti bazinę (1 BSI) skatinamąją stipendiją, jeigu jūsų semestro studijų rezultatas (svertinis vidurkis) ne mažesnis negu to semestro svertinis vidurkis, kuris yra suderintas su fakulteto studentų atstovybe ir patvirtintas dekanų įsakymu. Kiekvieną semestrą šis vidurkis nustatomas iš naujo.

Jeigu jūsų semestro rezultatų svertinis vidurkis ne mažesnis negu 9,5 ir neturite žemesnio balo kaip „devyni“ – jums bus paskirta padidinta (3 BSI) stipendija.

O jei būsite aktyvus EKF bendruomenės narys, dalyvausite olimpiadose, konkursuose, sportinėse varžybose, konferencijose, organizuosite renginius, būsite SA narys ar grupės seniūnas – galite būti premijuotas.

Ištikus bėdai, galite kreipkis dėl vienkartinės socialinės išmokos.





VALSTYBĖS REMIAMOS PASKOLOS

Būdami studentais turite teisę gauti Valstybės remiamą paskolą:

- paskolą studijų kainai sumokėti, jeigu studijuojate valstybės nefinansuojamoje vietoje (maksimali paskolos suma ne didesnė už vienerių metų studijų kainą);
- paskolą gyvenimo išlaidoms.

Prašymą reikia pildyti internete (<http://www.vsf.lt>), kai yra paskelbtos prašymų pildymo datos.

SOCIALINĖS STIPENDIJOS

Socialines stipendijas skiria ir administruoja Valstybinis studijų fondas (<http://www.vsf.lt>). Sekite informaciją internete (Studijų fondo, Kolegijos ir fakulteto internetiniuose puslapiuose), pildykite anketą ir pateikite reikiamus dokumentus. Nepamirškite, kad visa tai padaryti reikia tiksliai per nurodytą laikotarpį.

STUDIJŲ FINANSAVIMO POBŪDŽIO PASIKEITIMAS

tai finansavimo peržiūrėjimas. Studentas po kiekvienų studijų metų gali netekti valstybės finansavimo studijoms, jeigu jis neatitinka LR Mokslo ir studijų įstatyme nustatytų gero mokymosi kriterijų. Gerai besimokančiu laikomas studentas, neturintis akademinų skolų, įvykdęs visus studijų programai vertinamuoju laikotarpiu keliamus reikalavimus ir pasiekęs puikų arba tipinį pasiekimų lygmenį. Daugiau informacijos [Studijų finansavimo pobūdžio pasikeitimo tvarkos apraše](#).

PARAMA NEĮGALIESIEMS

Studentai, turintys neįgalumą (45 proc. ar mažesnę darbingumą lygį) turi teisę kiekvieną mėnesį gauti tikslinę išmoką specialiesiems poreikiams tenkinti. Studijuodami valstybės nefinansuojamoje vietoje dar ir tikslinę išmoką už kiekvieną semestrą studijų išlaidoms iš dalies kompensuoti. Kiekvieno semestro pradžioje neįgalieji turi kreiptis į fakulteto Studijų skyriaus vedėją ir pateikti prašymą ([prašymo forma](#)) ir neįgaliojo pažymėjimo kopiją, asmens tapatybės kortelę arba pasą. Taip pat galite kreiptis ir kiekvieną mėnesį gauti tikslinę išmoką, teikiamą pagal ES projektą „[Studijų prieinamumo didinimas](#)“. Neįgalieji studentai pretenduoja ir į socialinę stipendiją – tik reikia nepamiršti kiekvieną semestrą užpildyti prašymą internete.



AKADEMINIS MOBILUMAS

Pasikeitė aplinkybės ir negalite kiekvieną dieną lankyti paskaitų? Arba atvirkščiai galite skirti daugiau laiko studijoms? Galite keisti studijų tvarkaraščio būdą į labiau jums tinkantį. Tai galite padaryti iki naujo semestro pradžios pateikus prašymą fakulteto Studijų skyriuje.

Galite rinktis dienes, sesijines arba sesijines nuotoline studijas.

Biblioteka

Turėdami LSP arba pateikdami asmens tapatybę patvirtinantį dokumentą galite naudotis visų Kolegijos fakultetų bibliotekų paslaugomis. Knygas privalote saugoti ir grąžinti jas nustatytu laiku ([biblioteka](#)).

Jungiantis prie Bibliotekos katalogo reikia įvesti tuos pačius duomenis kaip ir jungiantis prie kolegijos kompiuterių tinklo ar Moodle aplinkos: Prisijungimo vardas: Jūsų identifikatorius kolegijos informacinėse sistemose (pvz.: s012345) Slaptažodis: slaptažodis, kurį naudojate jungiantis prie kolegijos kompiuterių tinklo, Moodle aplinkos.

Bendrabutis

Pirmakursiai į bendrabutį registruojasi pasirašydami studijų sutartis. Nustatytą pradinį bendrabučio nuomos mokestį turėsite sumokėti iš karto, kai pildysite prašymą gyventi bendrabutyje. Jeigu jau esate bendrabučio gyventojas, atsiminkite, jog susimokėti turite kiekvieną mėnesį ne vėliau kaip iki einamojo mėnesio 10 dienos.

Visą informaciją apie bendrabučių nuomos kainas, mokėjimo sąlygas, rasite ([bendrabučiai](#))

Kūno kultūros ir sporto centras

[Kūno kultūros ir sporto centras](#) organizuoja savarankiškas kūno kultūros pratybas ir įvairių sporto šakų treniruotes, konsultuoja ir teikia metodinę pagalbą to pageidaujantiems studentams bei kolegijos darbuotojams. Organizuoja studentų sporto rungtynes, varžybas, šventes, atskirų sporto šakų pirmenybes, skatina studentus siekti gerų sportinių rezultatų ir deramai atstovauja kolegijai šalies ir tarptautiniuose renginiuose.

ELEKTRONINIS PAŠTAS

Visiems studentams yra sukuriamas Vilniaus kolegijos el. paštas, į kurį siunčiama visa svarbi informacija. Studentas pagal pasirašytą studijų sutartį įsipareigoja visą studijų laikotarpį naudoti ir tikrinti Vilniaus kolegijos jiems sukurtą studentų elektroninį paštą.

Prisijungimas. Ekonomikos fakulteto tinklalapio dešinėje paspauskite Prisijungti ir tuomet pasirinkite Studentų el. paštas, įrašykite naudotojo vardą pvz. s012345@ad.viko.lt (kur – s000000 yra Jūsų identifikatorius kolegijos informacinėse sistemose) ir slaptažodį (prisijungimo duomenis sužinosite per pirmąją Kompiuterinio informacijos valdymo dalyko paskaitą).

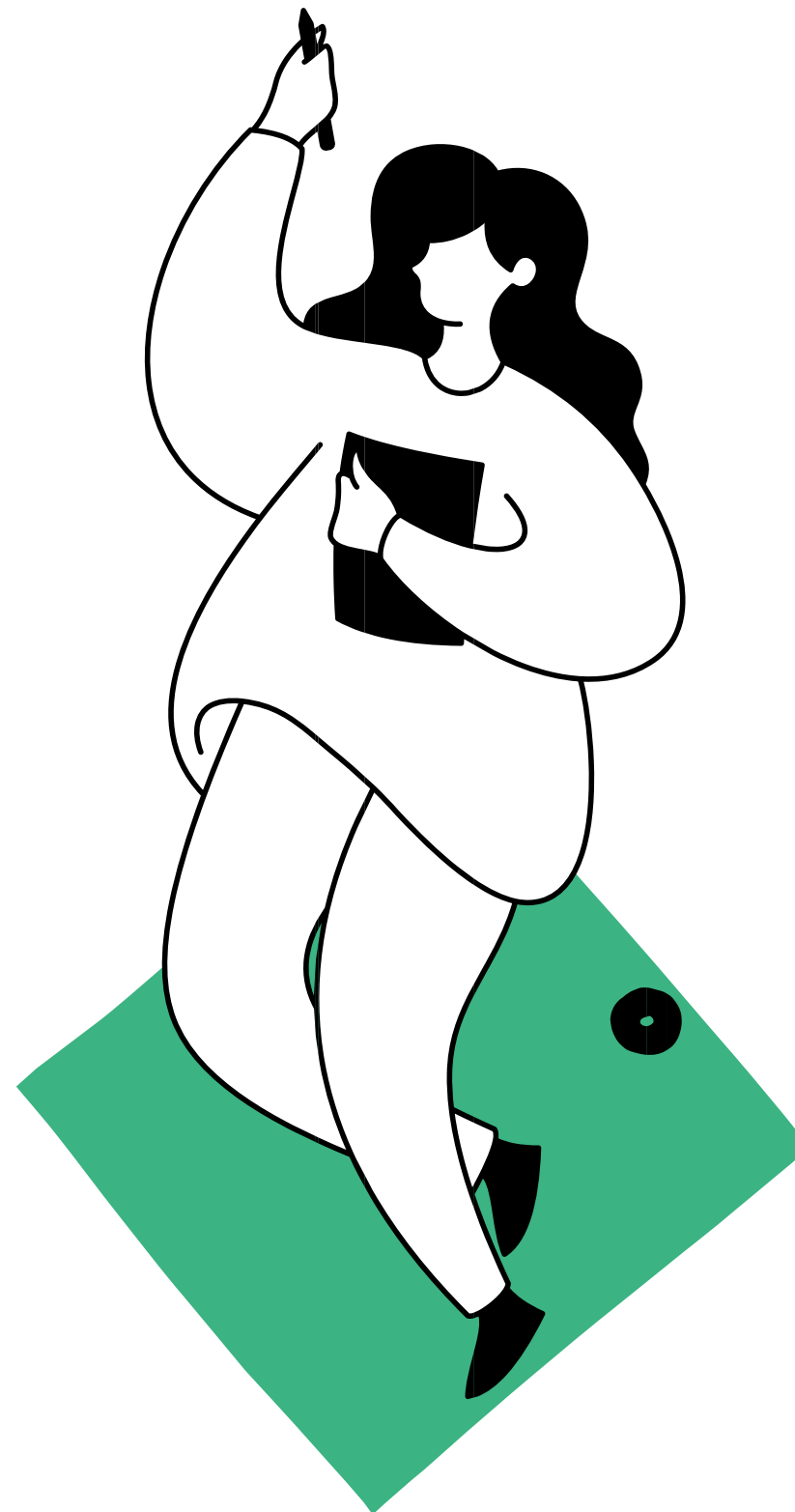
Studento elektroninio pašto adresas vardas.pavarde@stud.viko.lt

Fakulteto darbuotojo pašto adresas v.pavarde@ekf.viko.lt

LSP

Kiekvienas studentas gali išsiimti studento pažymėjimą.

Visą reikalingą informaciją galima rasti www.lsp.lt



EDUROAM BELAIDĖ PRIEIGA

Norint naudotis EDUROAM paslauga prisijungiant reikia įvesti vartotojo identifikatorių pvz. s012345 bei slaptažodį. Norint naudotis EDUROAM paslauga ne kolegijos tinkle turėsite įvesti ne tik ID, bet ir kolegijos serverio adresą, pvz. s012345@ad.viko.lt. Daugiau informacijos rasite ([kompiuterių centras](#))

MOODLE APLINKA (nuotoliniam mokymuisi skirta aplinka)

Prisijungimas. Ekonomikos fakulteto tinklalapyje pasirinkite nuorodą VMA MOODLE. Suraskite skiltį Prisijunk ir įrašykite vartotojo vardą pvz. s012345 ir slaptažodį.

KITA INFORMACIJA

GRUPIŲ SENIŪNAI

Per dvi savaites nuo studijų pradžios, kiekviena grupė turi išsirinkti grupės seniūną, kuris atstovaus jos interesus. Seniūnas turi Studijų skyriui ir Studentų atstovybei pateikti savo kontaktus.

GRUPIŲ KURATORIAI

Kiekvienai grupei paskiriami kuratoriai: dėstytojas ir aukštesnio kurso studentas, kurie konsultuos ir padės rasti atsakymus į visus klausimus. Kuratoriai bus pristatyti studijų įvadinėje paskaitoje rugsėjo mėnesį.



NEMOKAMOS PSICHOLOGO KONSULTACIJOS

Vilniaus kolegijos studentai gali gauti nemokamą [psichologinę pagalbą](#).
Studentus konsultuoja psichologė
Nomeda Sindaravičienė
n.sindaraviciene@mtf.viko.lt
mob. +370 687 30095

ADMINISTRACIJOS DARBO LAIKAS:

I-IV 7.30-16.15 val.

V 7.30-15.00 val.

Pietų pertrauka: 12.00-12.30 val.



Mes esame tam,
kad jums padėtume